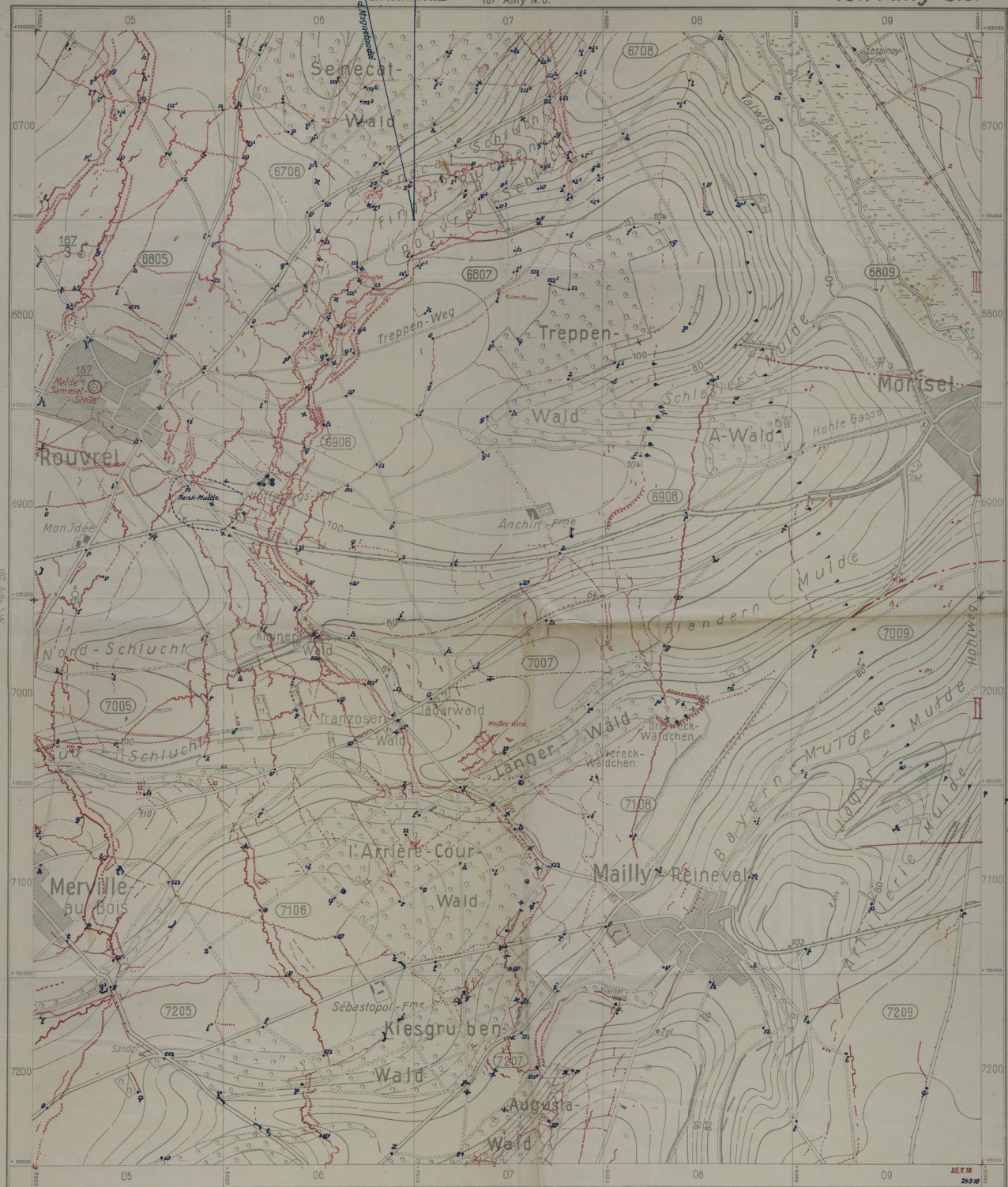


Nicht in die vorderste Linie mitnehmen

Stand v. 23.7.18.  
167. Ailly S.O.



1	2
3	4
5	6
7	8
9	10

1 Nach Fliegeraufnahmen bearbeitet.  
2 Nach Fliegeraufnahmen.  
Für allgemeine Übersicht ist eine Umzeichnung  
nach Vergrößerung der franz. Karte 1:80.000.  
Auf die Höhenlinien ist kein Verlaß.  
Gebirge nach Bergwerken der franz. Karte  
1:80.000 entworfen sind.

Maßstab 1:10.000

Ausgewertet, umgezeichnet und gedruckt  
Gruppenkartographie C beim Gen.-Kdo. 51.  
22. Juli 1918.

..... Groben geplant \*\* Pistenführer

Accession Number M1057  
Description

A German map titled "Ailly S.O." The map, numbered 167 in a series, is of the Somme region of northern France, southeast of Amiens. The map, made from German aircraft observations, is annotated to show trench systems, positions, and supply of Allied forces as of July 23, 1918. Print at the top left corner translates to: "Don't take this map to the front lines." Handwriting on the back reads: "Luol."

**Date(s)**

July 22, 1918

**Cartographer** Gruppenkartenstelle C beim Gen.-Kdo. 51.

**Keywords** [World War, 1914-1918](#)

**Photo Color** Color

**Physical Size** 28 X 23 1/2 inches

**Related Collection (Plain)**

Thirty-Fifth Division Association Records

**Restrictions** Unrestricted

**Scale** 1:10,000

**TIF Identifier** M1057.tif

**Rights**

This item is in the public domain and can be used freely without further permission.

**Note: If you use this image, rights assessment and attribution are your responsibility.**

Credit: Gruppenkartenstelle C beim Gen.-Kdo. 51.

Courtesy Harry S. Truman Library & Museum, Independence, Missouri.

Attention media: Please make note of this item's map number. Print out this page and retain it for your permissions records before downloading this image file for possible publication. Library staff cannot sign permissions forms or provide additional paperwork. The Library charges no usage fees for downloaded images. Fees are charged for higher resolution scans.